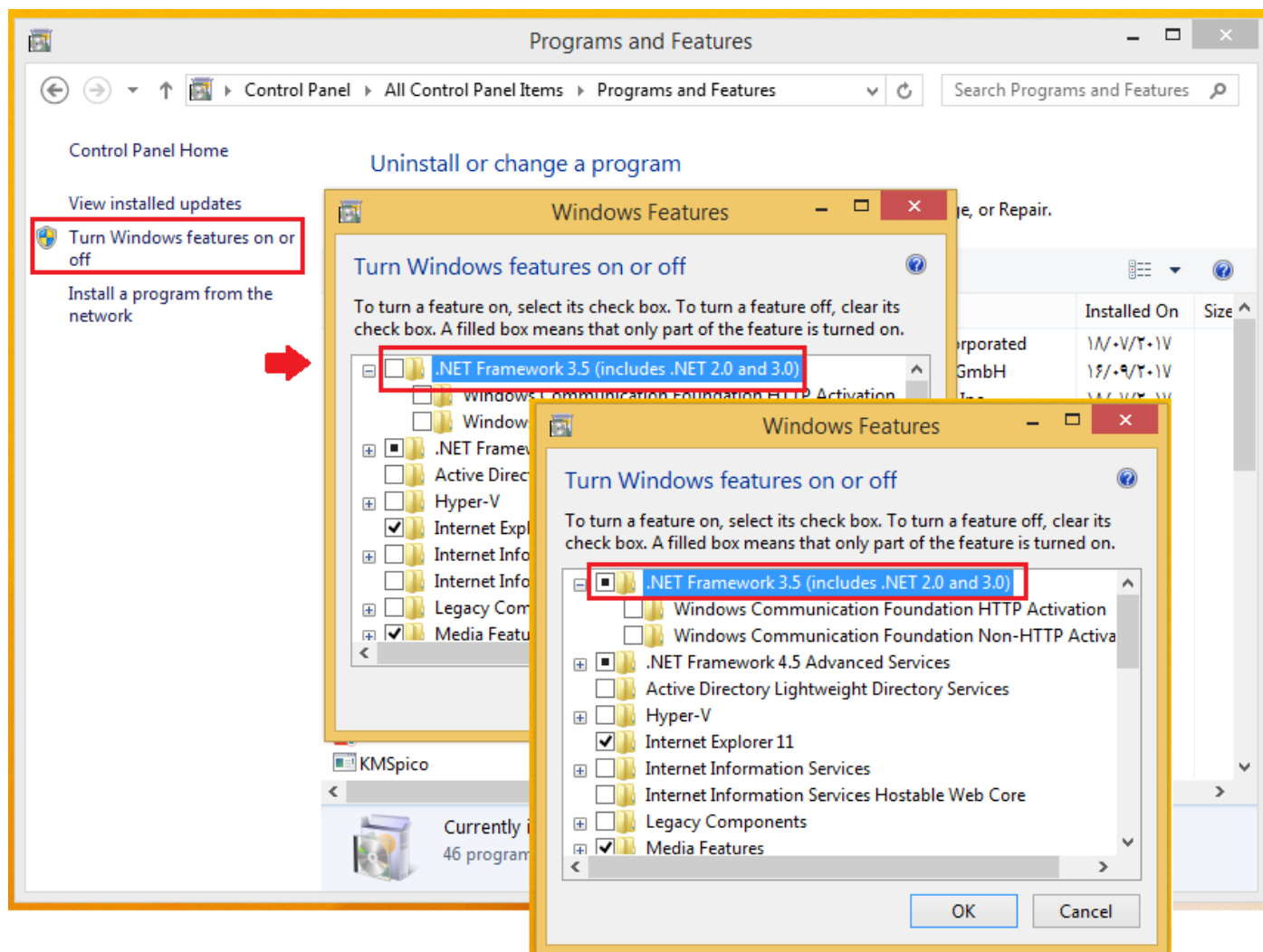




Microsoft® SQL Server® 2008 R2

جهت نصب SQL Server ابتدا بایستی **NET FRAMEWORK 3.5** نصب گردد در غیر اینصورت در حین نصب با پیغام مواجه خواهید شد . تصاویر زیر وضعیت قبل و بعد از نصب .net را نمایش می دهد:

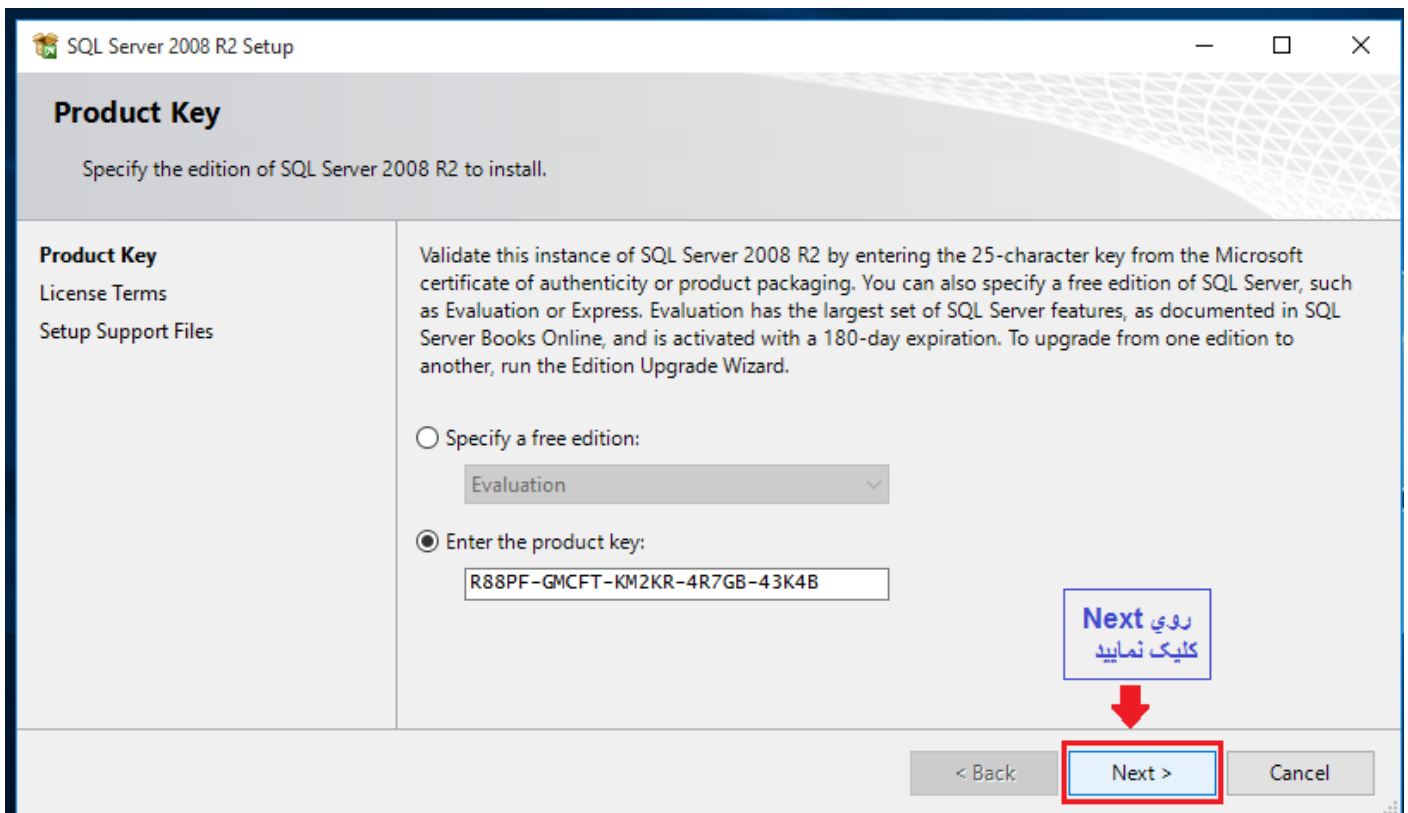
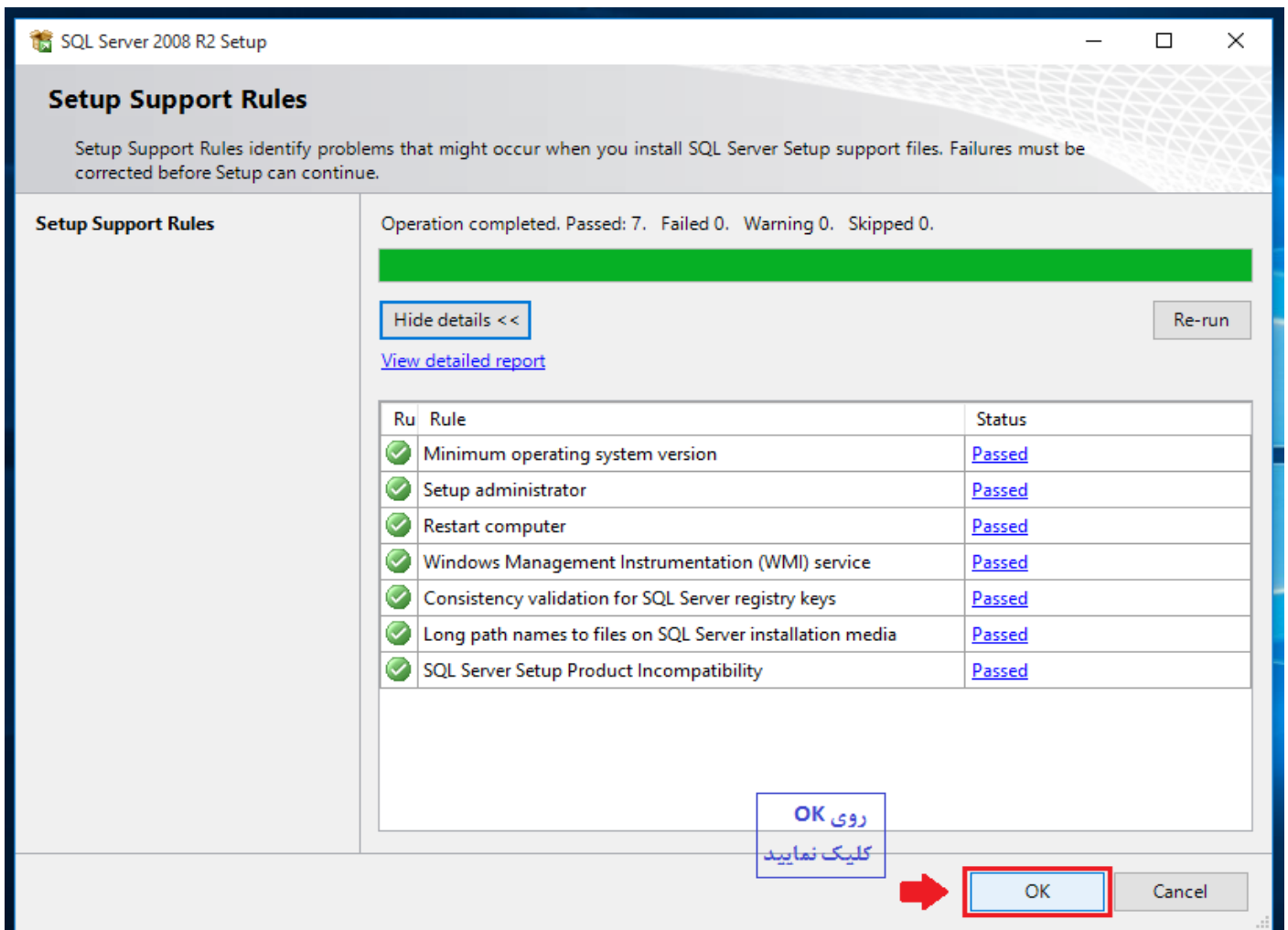


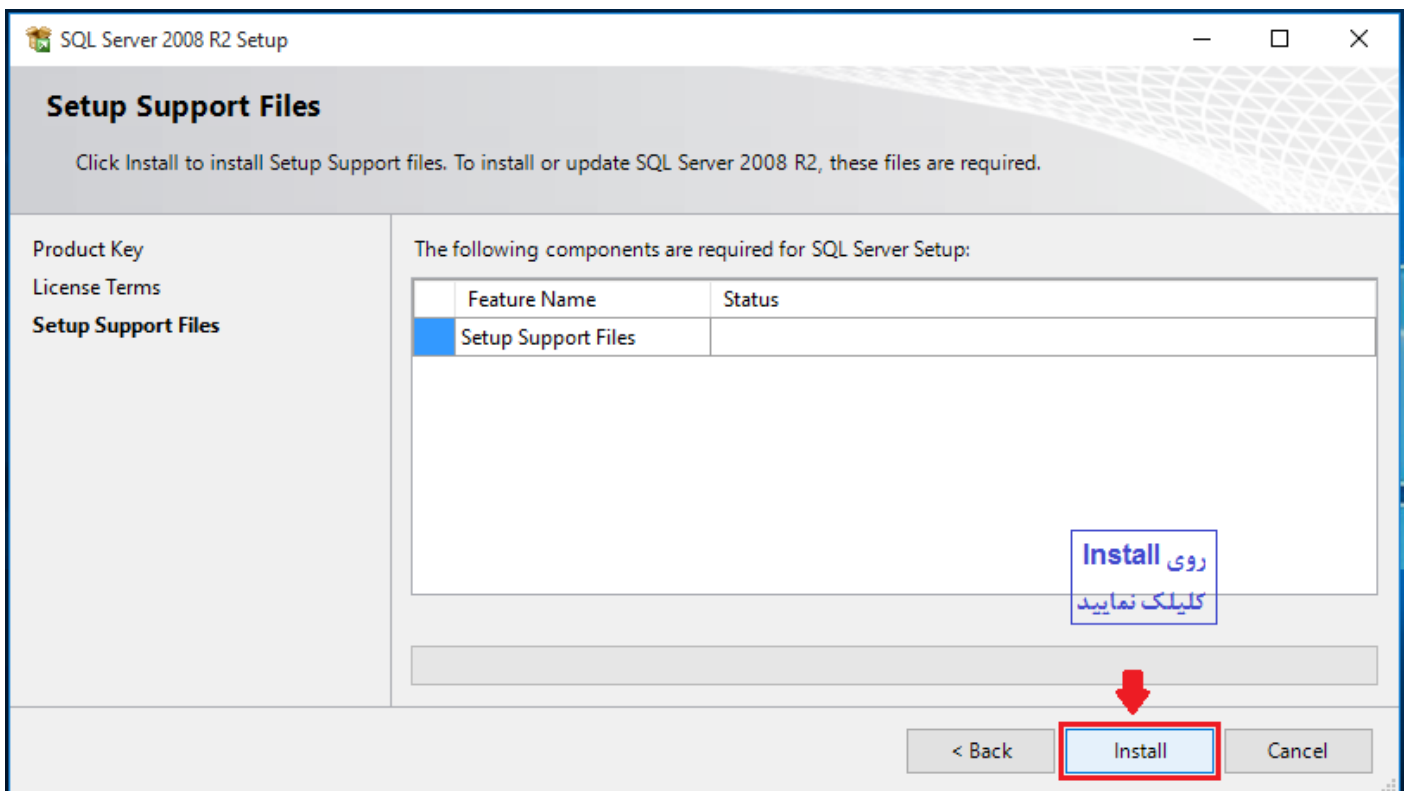
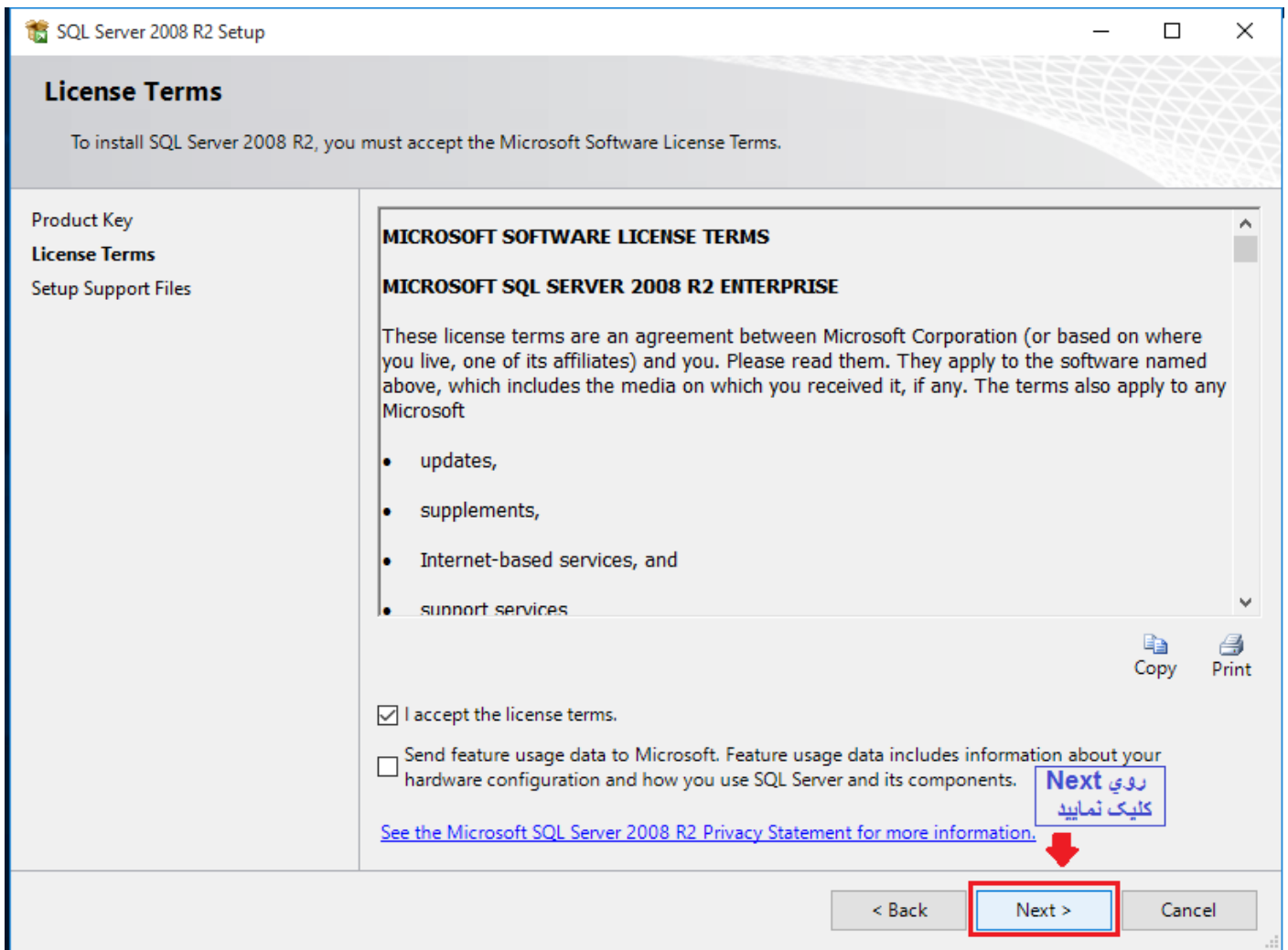
[Control Panel\All Control Panel Items\Programs and Features](#)

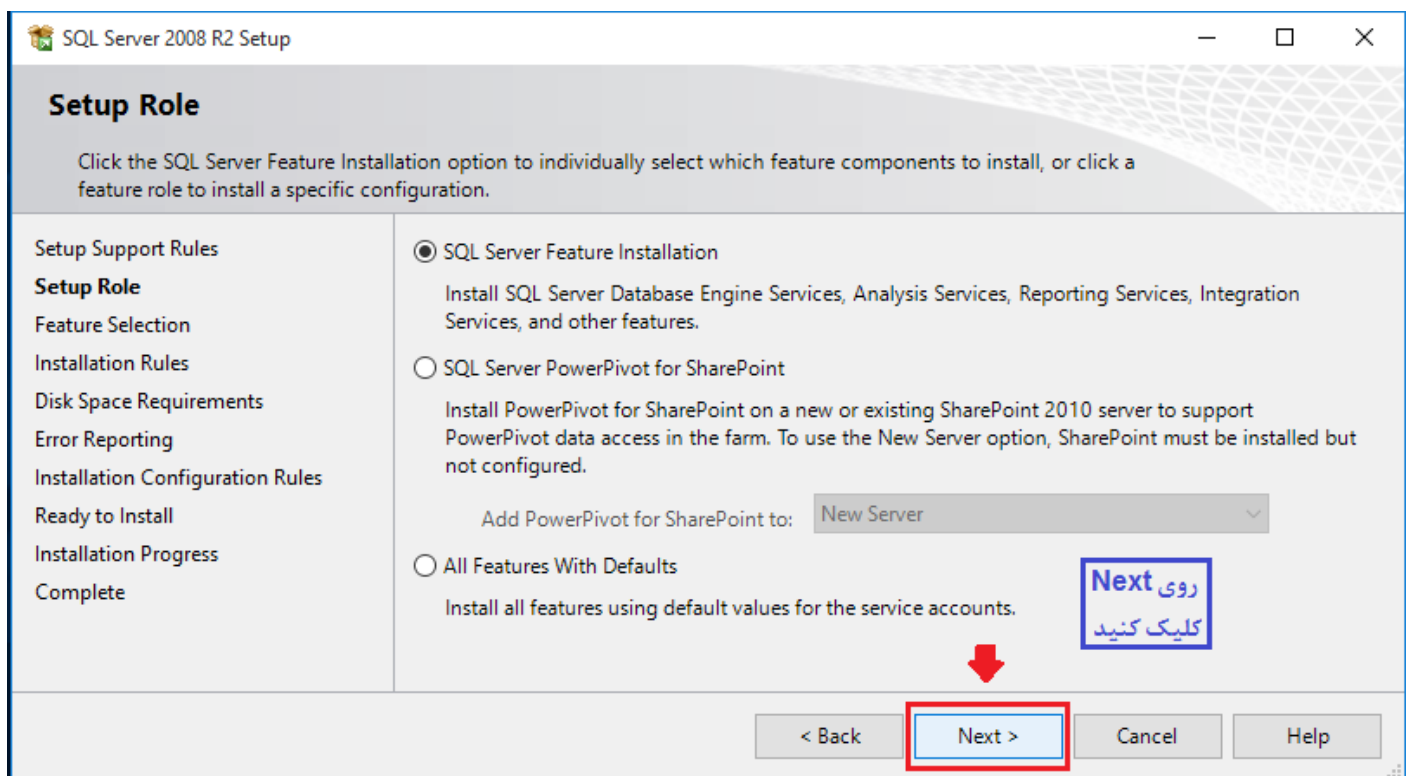
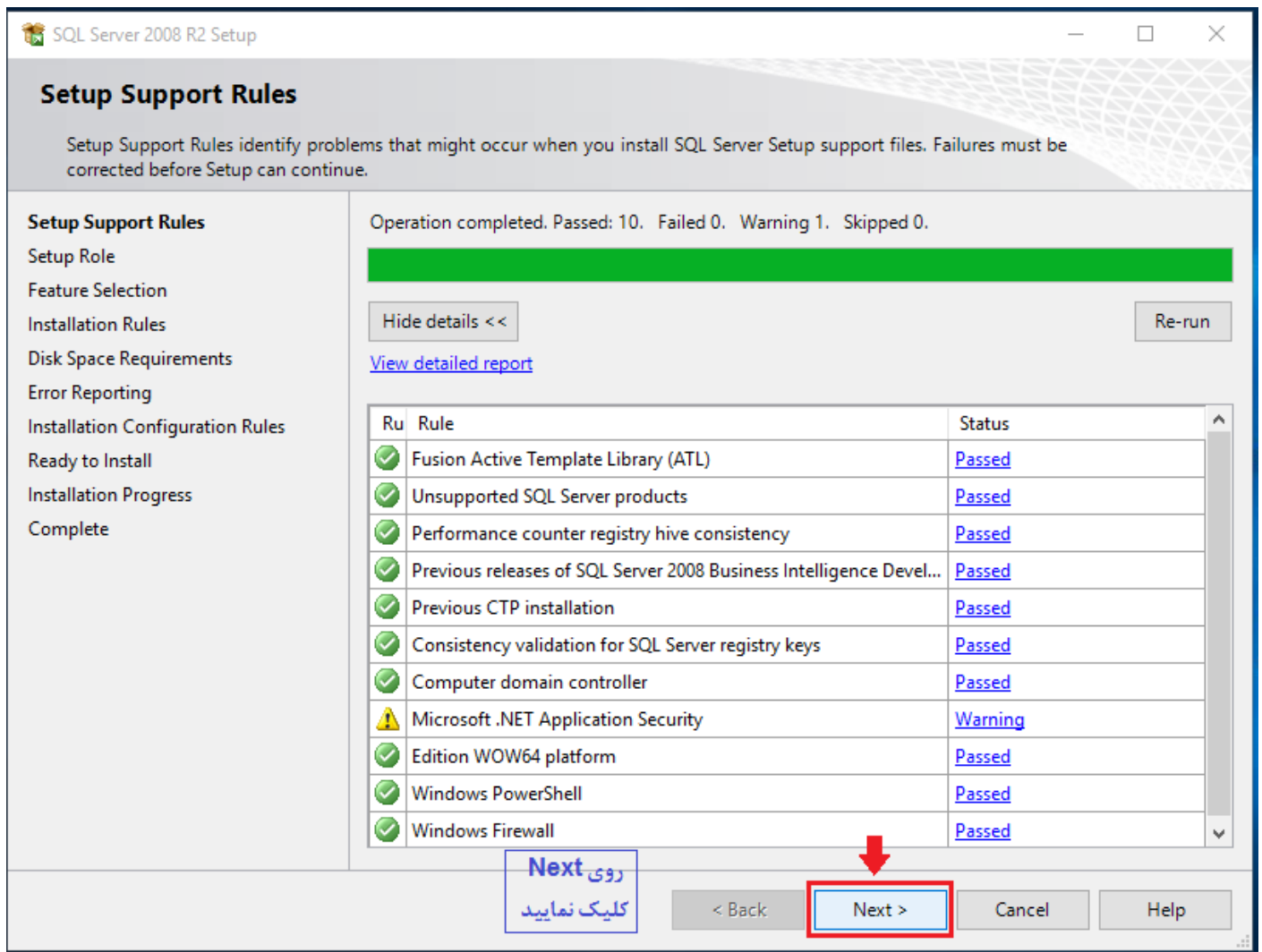
پس از نصب Net Framework 3.5. اتوران سی دی نصب SQL Server 2008 R2 را اجرا و با توجه به نیاز خود نسخه ی Enterprise و یا Standard را جهت نصب انتخاب نمایید . لازم به توضیح است نسخه ی Enterprise برای شرکتهای بزرگ با حجم اطلاعات بالاتر می باشد و در حقیقت پیشرفته ترین ، کاملترین و گران ترین نسخه از این نرم افزار است ولی نسخه ی Standard برای شرکتهای متوسط می باشد .

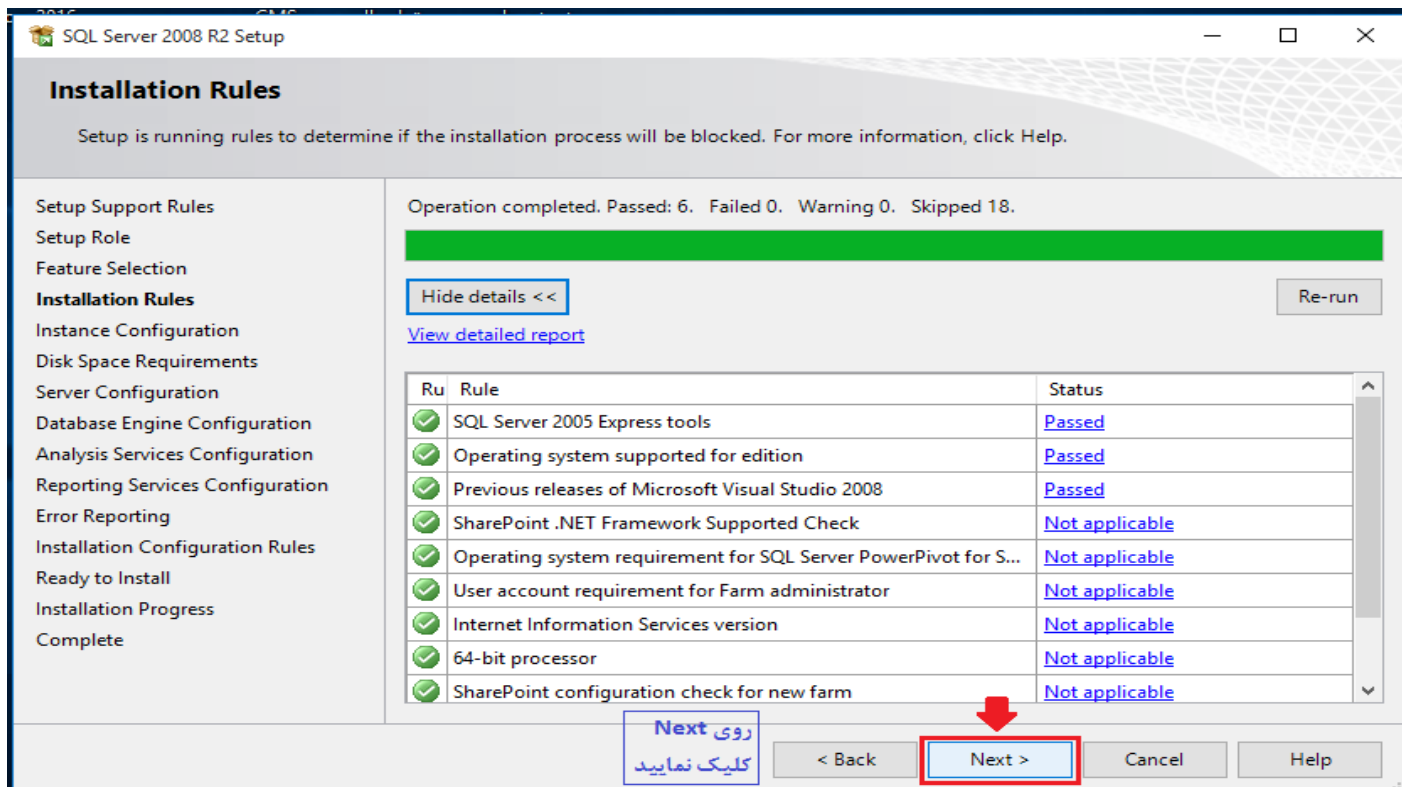
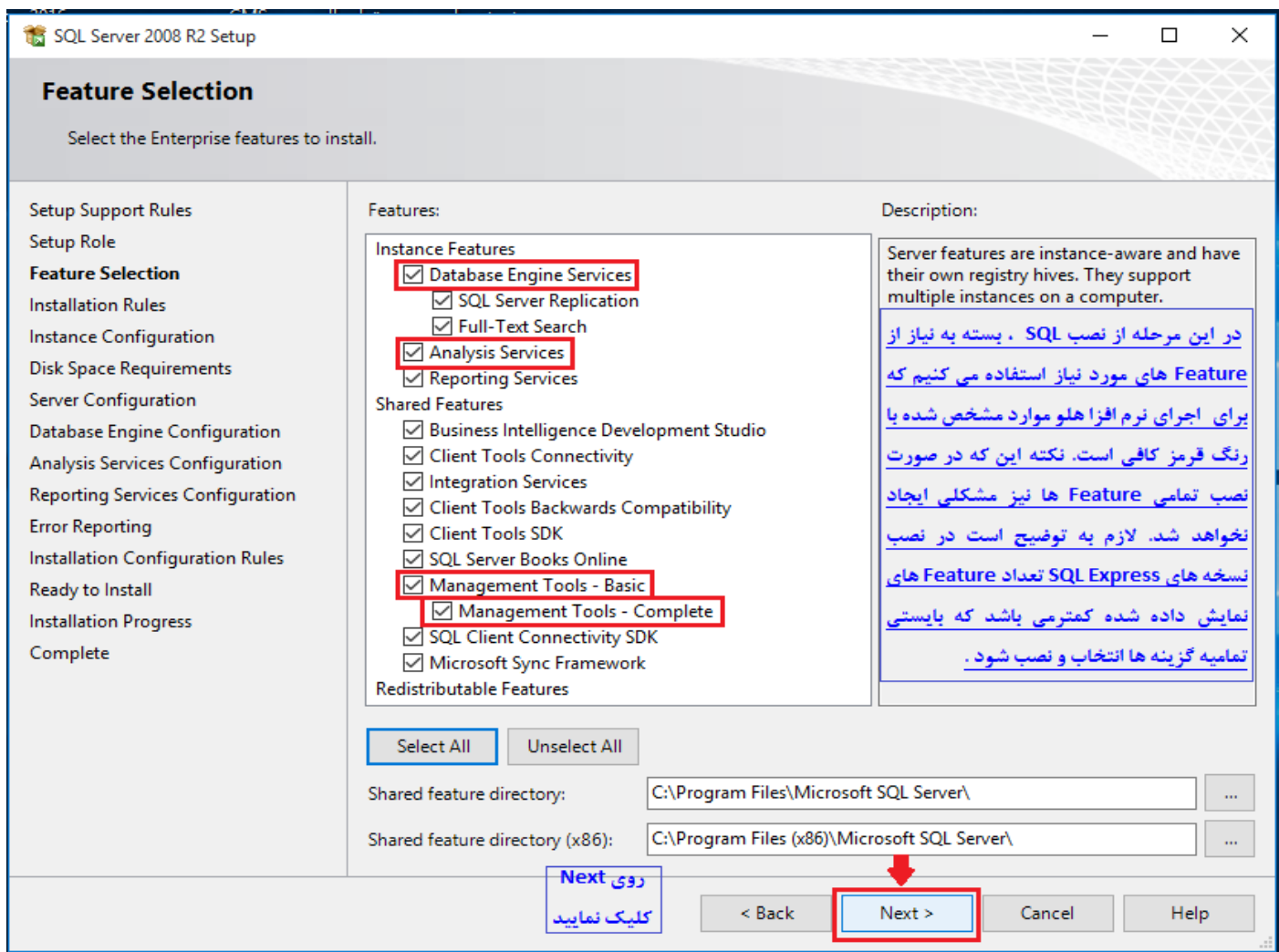
در اینجا به نصب نسخه ی Enterprise بانک اطلاعاتی SQL Server 2008 R2 می پردازیم :











SQL Server 2008 R2 Setup

Instance Configuration

Specify the name and instance ID for the instance of SQL Server. Instance ID becomes part of the installation path.

در این قسمت از شما در خصوص نام Instance سوال می شود ، معمولاً در حالت عادی شما نیاز به تغییر این نامگذاری ندارید و بایستی گزینه Default Instance را که پیش فرض می باشد انتخاب نمایید اما شما براحتمی می توانید با توجه به کاربردی که برای استفاده از SQL Server در نظر گرفته اید نام Instance خود را تعیین کنید ، Instance در واقع یک مجموعه از پایگاه های داده مربوط به SQL رو بصورت مجتمع در خود نگهداری می کند.

لازم به توضیح است نرم افزار هلو در حال حاضر با Instance غیر پیش فرض نیز در نسخه های سینگل اجرا می شود ولی برای نسخه های شبکه پیشنهاد می شود از Instance پیش فرض (Default Instance) استفاده گردد.

☒ Default instance

☐ Named instance: MSSQLSERVER

Instance ID: MSSQLSERVER

Instance root directory: C:\Program Files\Microsoft SQL Server\

SQL Server directory: C:\Program Files\Microsoft SQL Server\MSSQL10_50.MSSQLSERVER

Analysis Services directory: C:\Program Files\Microsoft SQL Server\MSAS10_50.MSSQLSERVER

Reporting Services directory: C:\Program Files\Microsoft SQL Server\MSRS10_50.MSSQLSERVER

Installed instances:

Instance Name	Instance ID	Features	Edition	Version
در این قسمت در صورتی که روی سیستم نسخه های مختلف SQL با نام های متفاوت باشد نمایش داده می شود				

روی Next کلیک نمایید

< Back **Next >** Cancel Help

SQL Server 2008 R2 Setup

Disk Space Requirements

Review the disk space summary for the SQL Server features you selected.

Setup Support Rules

Setup Role

Feature Selection

Installation Rules

Instance Configuration

Disk Space Requirements

Server Configuration

Database Engine Configuration

Analysis Services Configuration

Reporting Services Configuration

Error Reporting

Installation Configuration Rules

Ready to Install

Installation Progress

Disk Usage Summary:

- Drive C: 6109 MB required, 119255 MB available
 - System Drive (C:\): 3189 MB required
 - Shared Install Directory (C:\Program Files\Microsoft SQL Server\): 1416 MB required
 - Instance Directory (C:\Program Files\Microsoft SQL Server\): 1504 MB required

روی Next کلیک نمایید

< Back **Next >** Cancel Help

SQL Server 2008 R2 Setup

Server Configuration

Specify the service accounts and collation configuration.

Setup Support Rules
Setup Role
Feature Selection
Installation Rules
Instance Configuration
Disk Space Requirements
Server Configuration
Database Engine Configuration
Analysis Services Configuration
Reporting Services Configuration
Error Reporting
Installation Configuration Rules
Ready to Install
Installation Progress

Service Accounts Collation

Microsoft recommends that you use a separate account for each SQL Server service.

Service	Account Name	Password	Startup Type
SQL Server Agent			Manual
SQL Server Database Engine			Automatic
SQL Server Analysis Services			Automatic
SQL Server Reporting Services			Automatic
SQL Server Integration Services 10.0	NT AUTHORITY\Networ...		Automatic
SQL Full-text Filter Daemon Launc...	NT AUTHORITY\LOCAL ...		Manual
SQL Server Browser	NT AUTHORITY\LOCAL ...		Disabled

Use the same account for all SQL Server services

Use the same account for all SQL Server 2008 R2 services

Specify a user name and password for all SQL Server service accounts.

Account Name: Browse...

Password:

Next > روی کلیک نمایید

OK Cancel

< Back Next > Cancel Help

در این مرحله دسترسی به سرویس ها برای کاربر سیستم مشخص می شود لطفا گزینه رو به رو را انتخاب نمایید

SQL Server 2008 R2 Setup

Server Configuration

Specify the service accounts and collation configuration.

Setup Support Rules
Setup Role
Feature Selection
Installation Rules
Instance Configuration
Disk Space Requirements
Server Configuration
Database Engine Configuration
Analysis Services Configuration
Reporting Services Configuration
Error Reporting
Installation Configuration Rules
Ready to Install
Installation Progress
Complete

Service Accounts Collation

Microsoft recommends that you use a separate account for each SQL Server service.

Service	Account Name	Password	Startup Type
SQL Server Agent	NT AUTHORITY\SYSTEM		Manual
SQL Server Database Engine	NT AUTHORITY\SYSTEM		Automatic
SQL Server Analysis Services	NT AUTHORITY\SYSTEM		Automatic
SQL Server Reporting Services	NT AUTHORITY\SYSTEM		Automatic
SQL Server Integration Services 10.0	NT AUTHORITY\SYSTEM		Automatic
SQL Full-text Filter Daemon Launc...	NT AUTHORITY\LOCAL ...		Manual
SQL Server Browser	NT AUTHORITY\LOCAL ...		Disabled

Use the same account for all SQL Server services

Next > روی کلیک نمایید

OK Cancel

< Back Next > Cancel Help

SQL Server 2008 R2 Setup

Server Configuration

Specify the service accounts and collation configuration.

در صورتیکه قبل از نصب SQL اقدام به تنظیمات زبان ویندوز کردید در این قسمت Collation پیش فرض Arabic_CI_AS انتخاب می شود در غیر اینصورت بایستی با استفاده از کلید Customize... دستی انتخاب نمایید.

لازم به توضیح است جهت تنظیمات زبان ویندوز قبل از نصب SQL، از داخل سی دی نصب نرم افزار هلو / پوشه Tools / پوشه win 8 Registry را بروی دسکتاپ کپی و فایل win 8 Registry.reg داخل آن را اجرا نمایید.

Service Accounts Collation

Database Engine: Arabic_CI_AS Customize...

Latin1-General, case-insensitive, accent-sensitive, kanatype-insensitive, width-insensitive for Unicode Data, SQL Server Sort Order 52 on Code Page 1252 for non-Unicode Data

Analysis Services: Arabic_CI_AS Customize...

Latin1-General, case-insensitive, accent-sensitive, kanatype-insensitive, width-insensitive

Warning: The Database Engine and Analysis Services collations are not the same.

روی Next کلیک نمایید

< Back Next > Cancel Help

SQL Server 2008 R2 Setup

Database Engine Configuration

Specify Database Engine authentication security mode, administrators and data directories.

در اینجا و در این حالت Mixed Mode را انتخاب کنید، اگر از نرم افزار هلو کد سینگل استفاده می کنید، می توانید گزینه Windows Mode را نیز انتخاب نمایید، دقت کنید که بسیاری از نرم افزارهای جانبی (مثل نرم افزار هلو کد شبکه) که برای فعالیت خود نیازمند برقراری ارتباط با سرویس SQL دارند بهتر است همین حالا حالت Mixed Mode را انتخاب کرده تا در آینده دچار مشکل نشوید. لازم به توضیح است در این حالت پسوردی را که انتخاب می کنید همان پسورد کاربر SA در SQL می باشد که پس از نصب نرم افزار هلو در تنظیمات Setup مسیر نصب برنامه هلو بایستی وارد نمایید.

Account Provisioning Data Directories FILESTREAM

Specify the authentication mode and administrators for the Database Engine.

Authentication Mode

☐ Windows authentication mode

☒ Mixed Mode (SQL Server authentication and Windows authentication)

Specify the password for the SQL Server system administrator (sa) account.

Enter password: Confirm password:

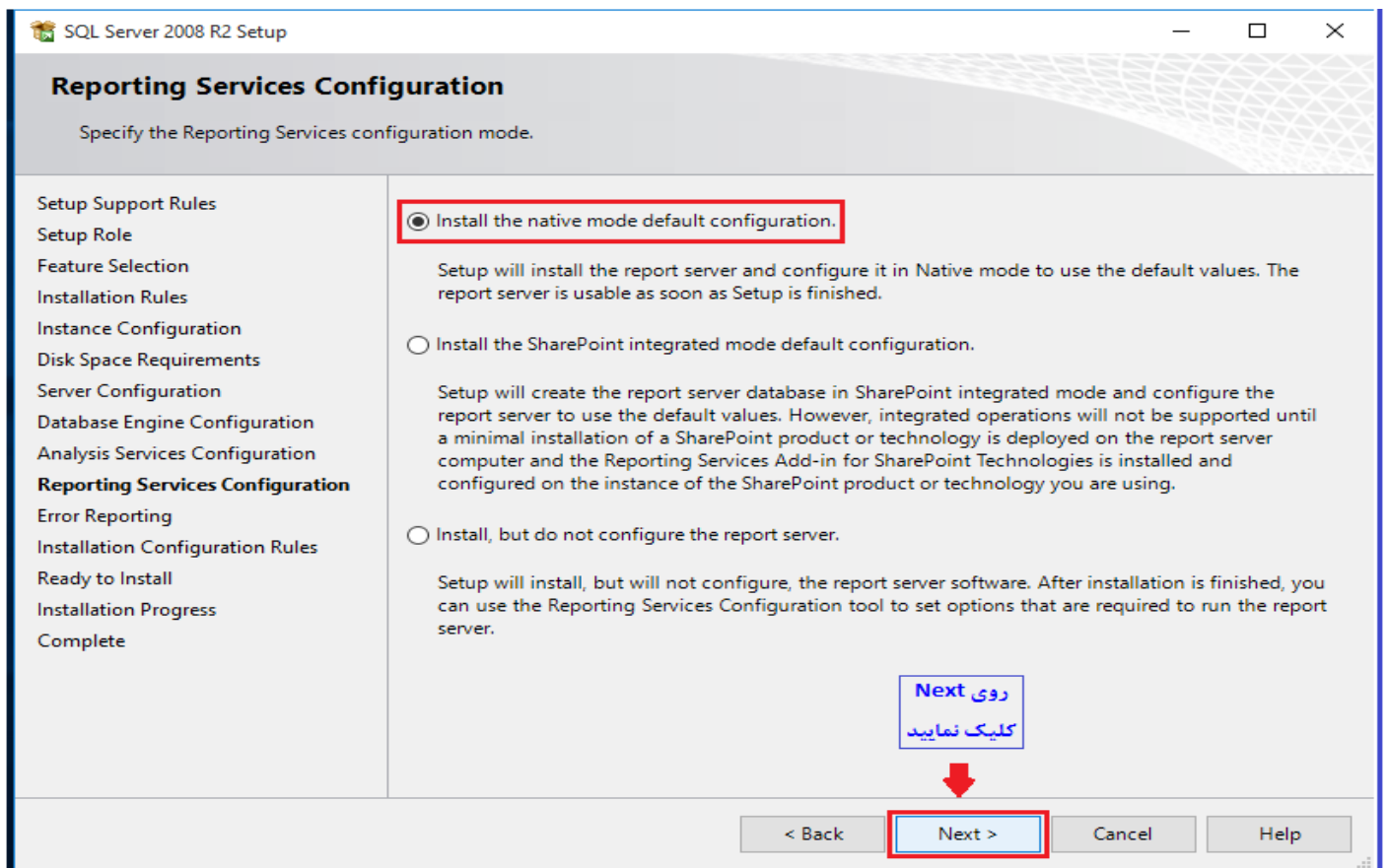
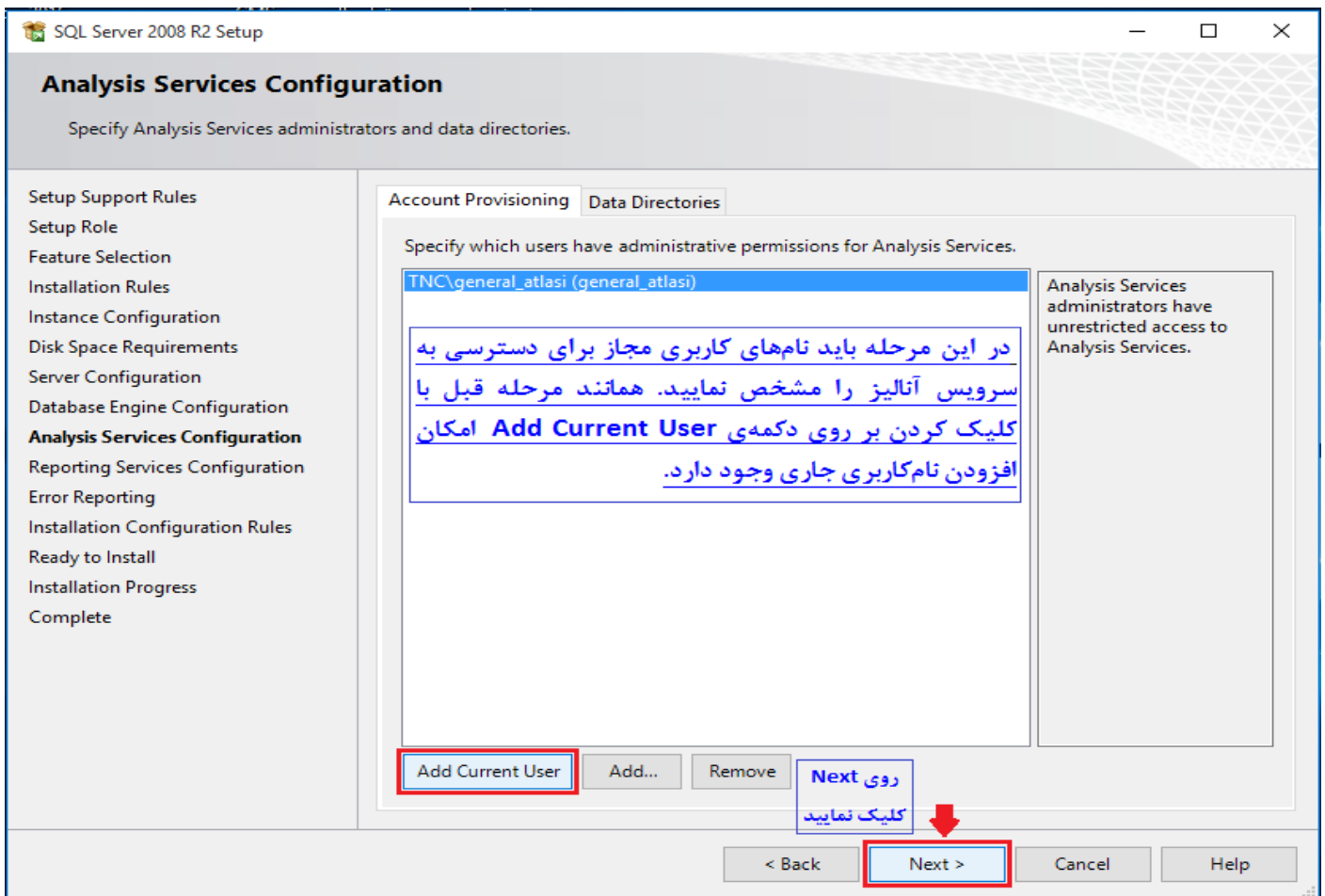
Specify SQL Server administrators

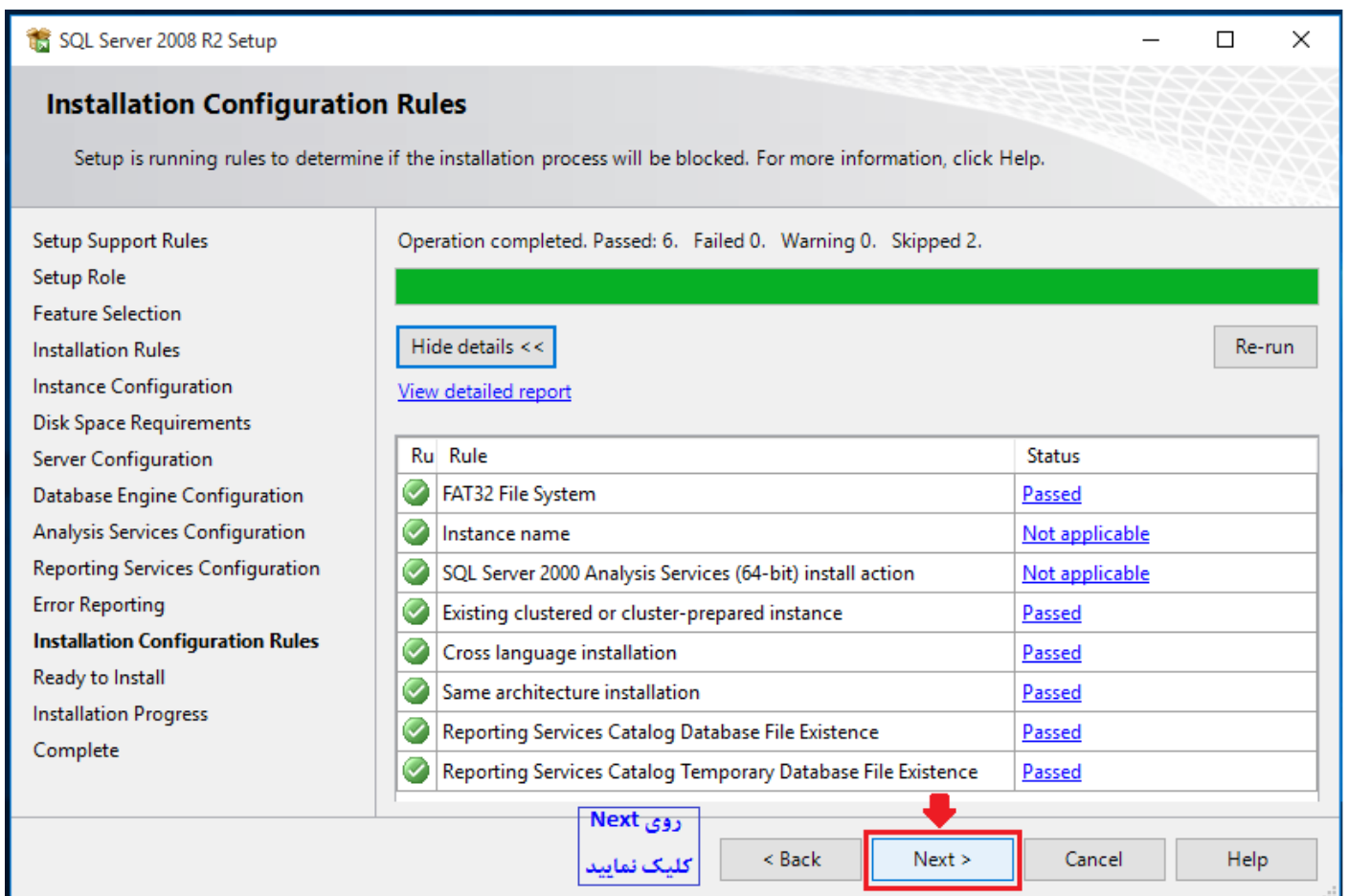
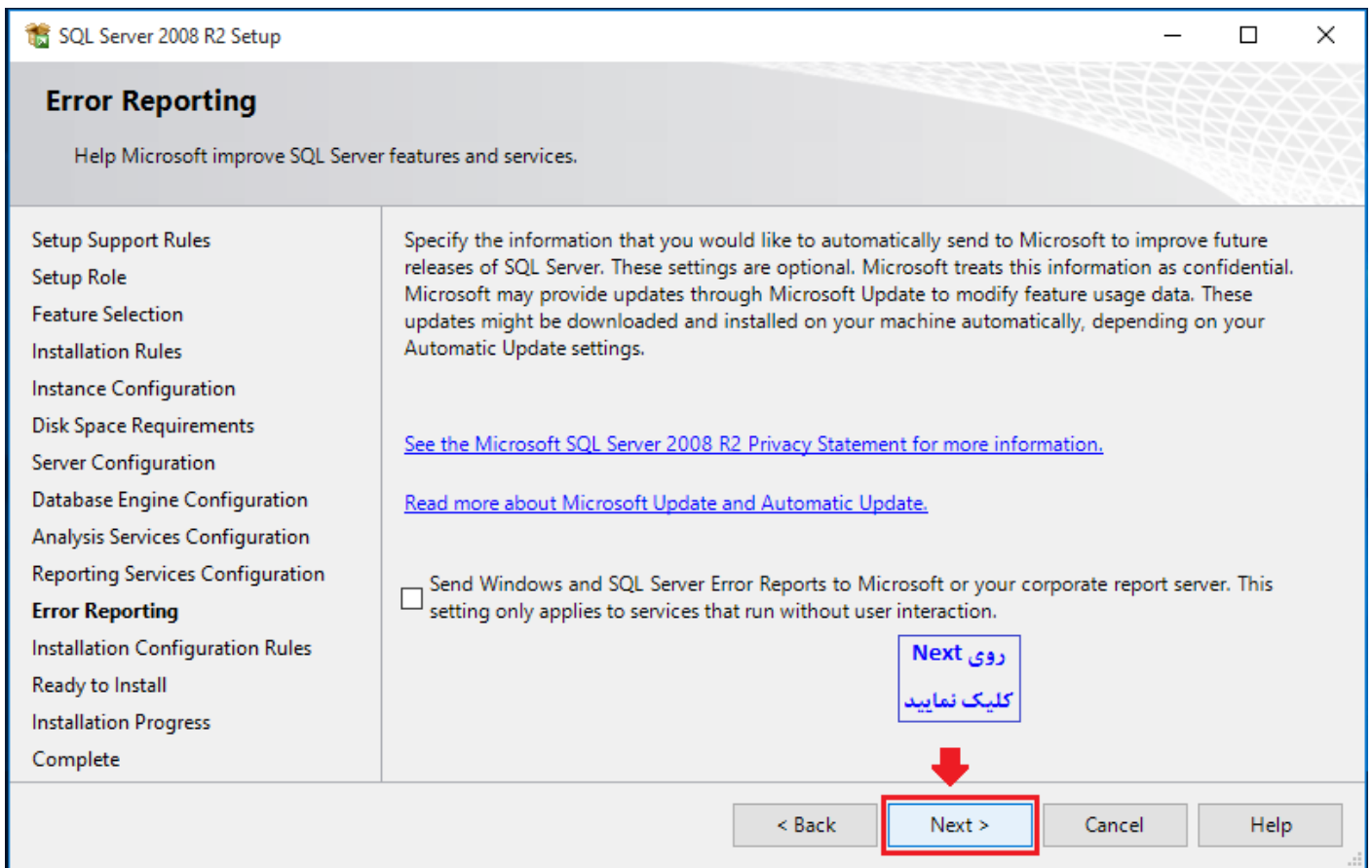
TNC\general_atlasi (general_atlasi)

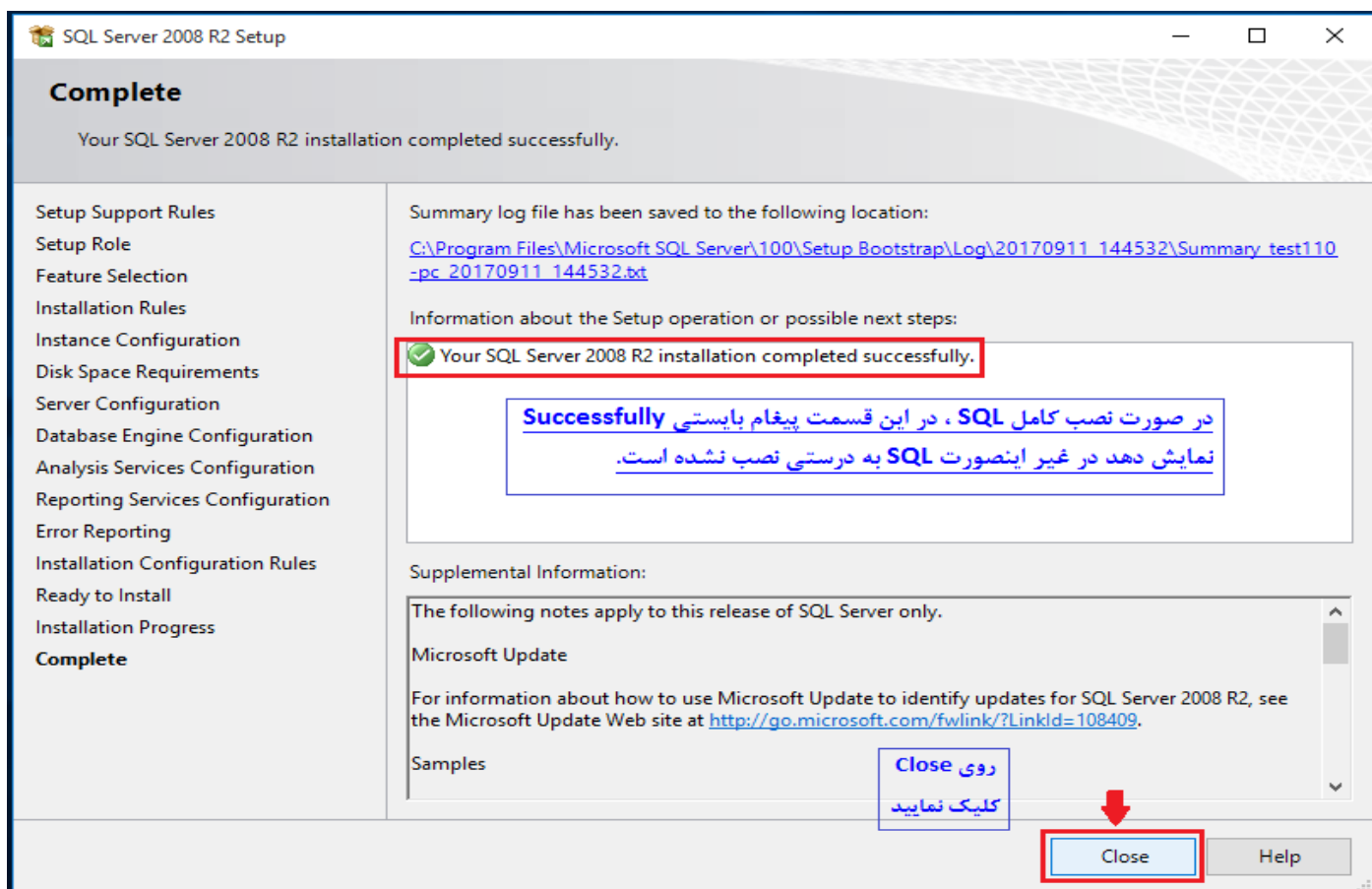
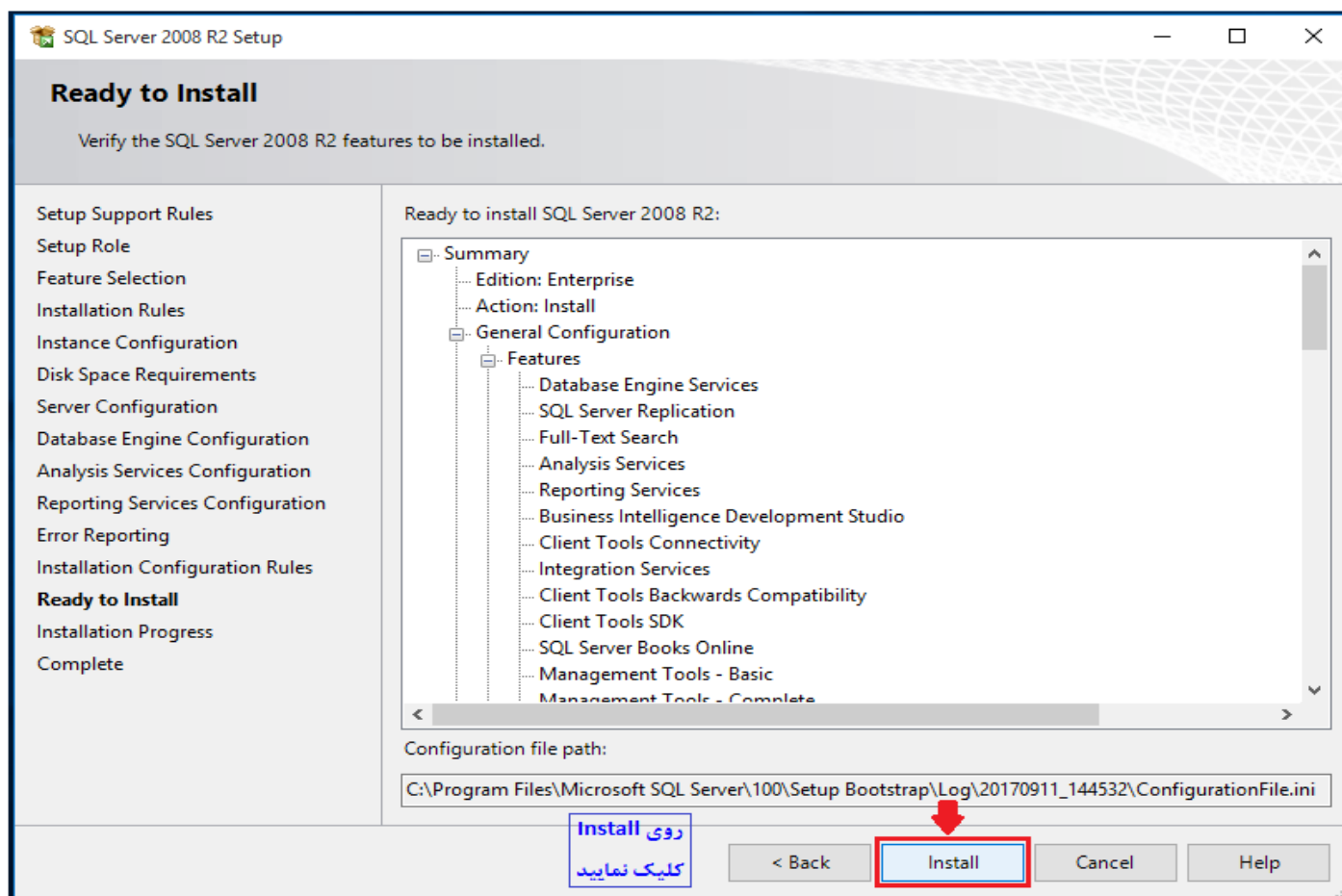
شما می توانید با کلیک کردن بر روی گزینه Add Current User نام کاربری که در حال حاضر با آن به ویندوز خود لاگین کرده اید (و در حال نصب برنامه با آن هستید) را به عنوان یکی از نامهای کاربری مجاز انتخاب نمایید

Add Current User Add... Remove روی Next کلیک نمایید

< Back Next > Cancel Help







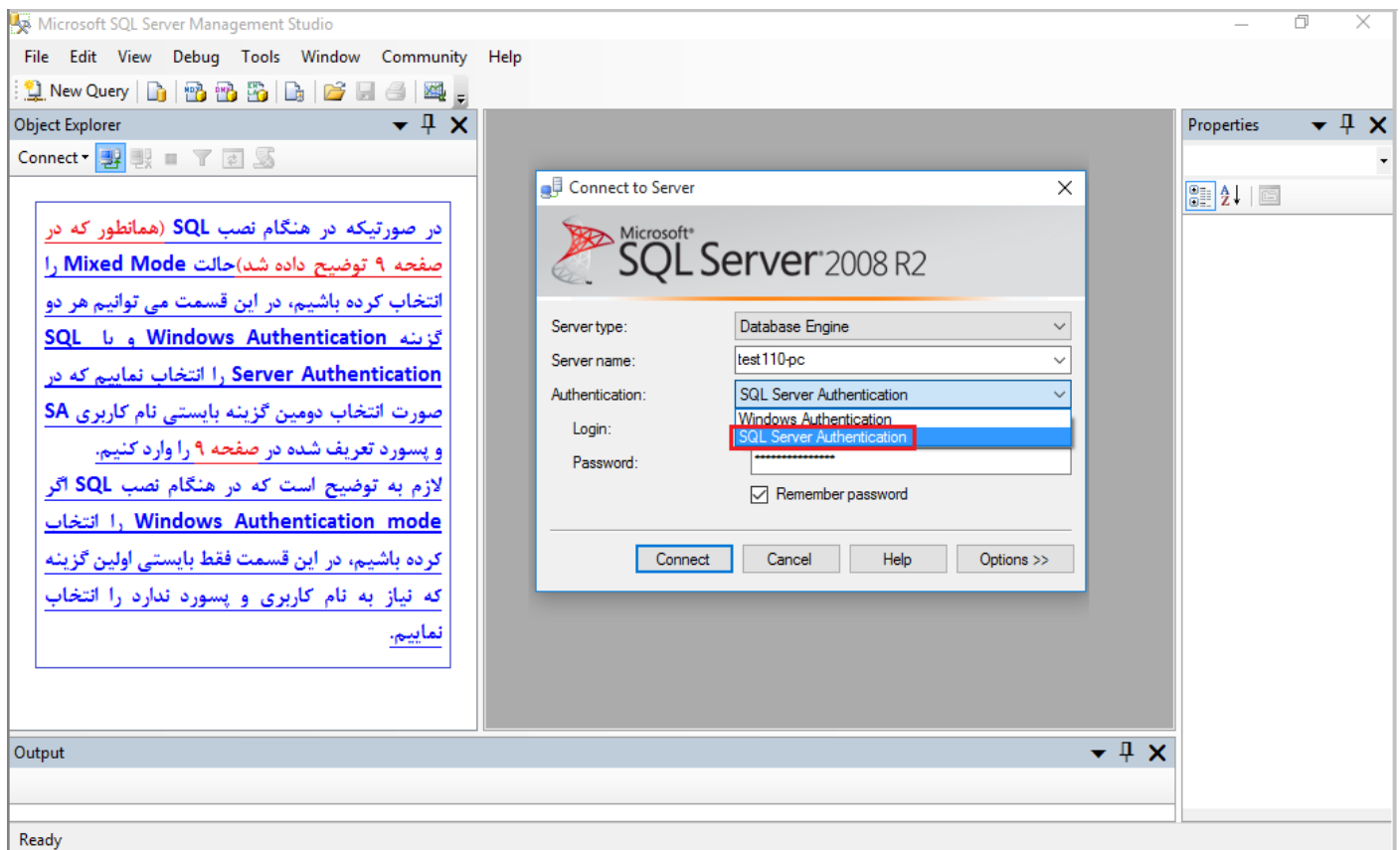
پس از نصب کامل SQL Server 2008R2 از منوی

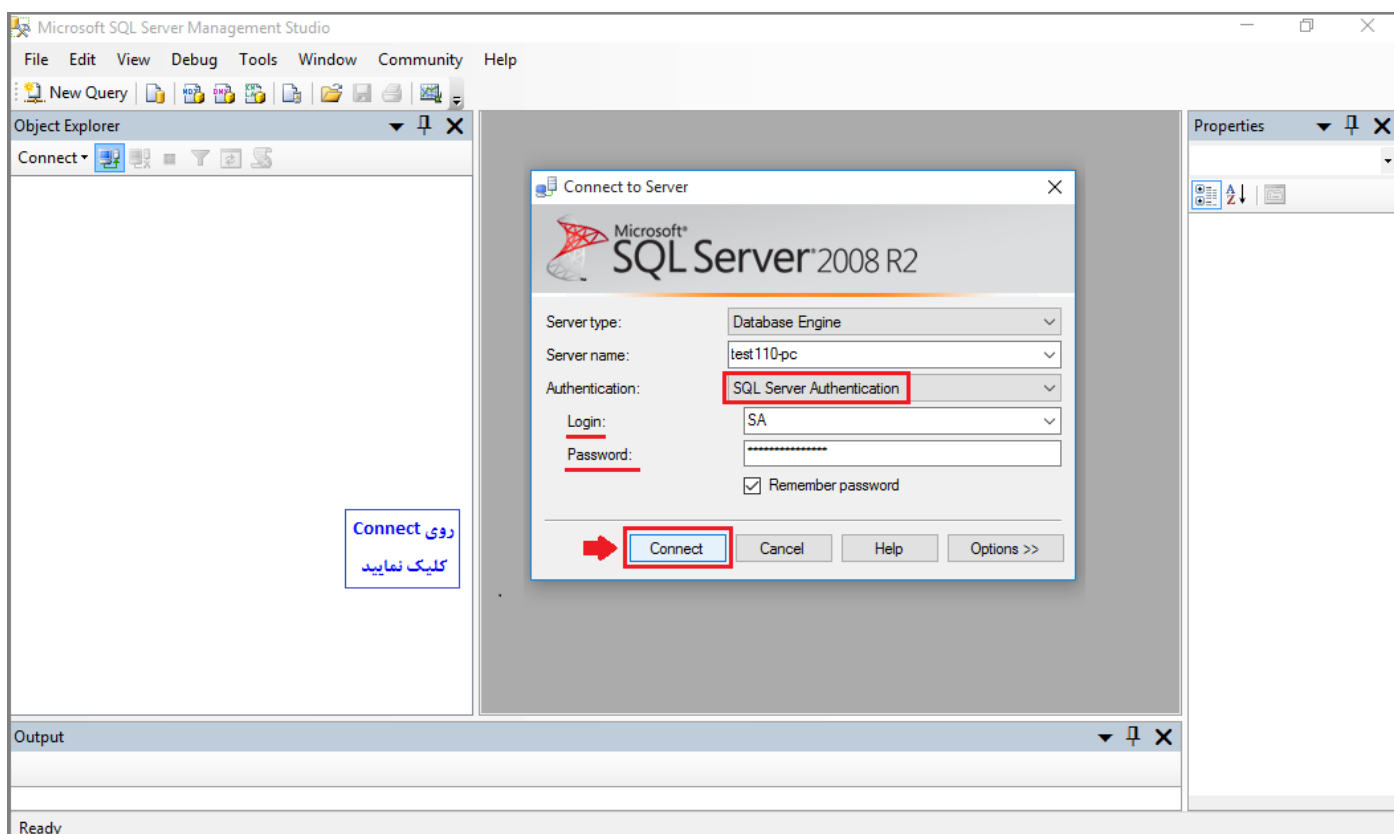
Start\All Programs\SQL Server 2008R2\SQL Server Management Studio

را انتخاب کنید و یا در پنجره Run ویندوز دستور SSMS را وارد کرده و کلید OK را بزنید.

در صورتیکه در هنگام نصب SQL (همانطور که در صفحه ۹ توضیح داده شد) حالت Mixed Mode را انتخاب کرده باشید، در این قسمت می توانید هر دو گزینه Windows Authentication و یا SQL Server Authentication را انتخاب نمایید که در صورت انتخاب دومین گزینه بایستی نام کاربری SA و پسورد تعریف شده در صفحه ۹ را وارد نمایید.

لازم به توضیح است که در هنگام نصب SQL اگر Windows Authentication mode را انتخاب کرده باشید، در این قسمت فقط بایستی اولین گزینه که نیاز به نام کاربری و پسورد ندارد را انتخاب و یکبار SQL را اجرا نمایید .





لازم به توضیح است در صورت نصب کامل SQL Server 2008R2 ، حال بایستی نرم افزار هلو نصب شود . جهت نصب نرم افزار هلو لطفا اتوران سی دی نصب برنامه را اجرا و از سمت راست گزینه "نصب غیر خودکار" را انتخاب و به غیر از مرحله ۱ و ۵ ، مراحل را به ترتیب نصب نمایید .



پس از نصب نرم افزار هلو نوبت به تنظیمات Setup موجود در مسیر نصب برنامه می رسد .

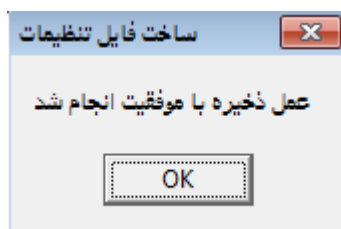
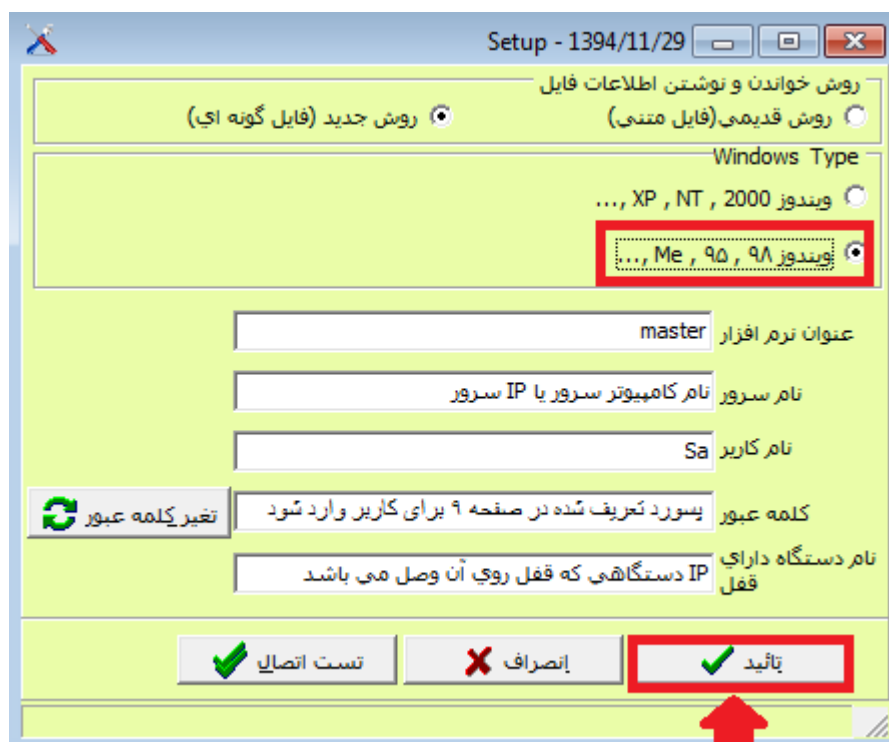
• **تنظیمات Setup در نرم افزار هلو کدهای سینگل و کدهای شبکه در سیستم سرور با SQL پیش فرض :**

در نرم افزار هلو کدهای سینگل و همچنین در نرم افزار هلو کدهای شبکه در سیستم سرور تنظیمات به صورت ذیل می باشد.

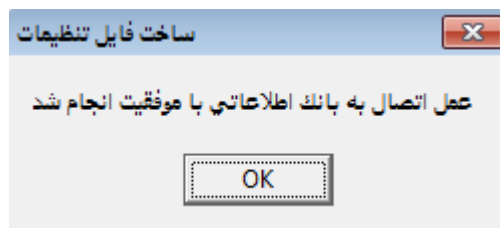
نکته : در صورتی که قفل به سیستم سرور متصل باشد نام دستگاه دارای قفل را می توان ۱، ۰، ۰، ۱۲۷ در نظر گرفت.

• **تنظیمات Setup در نرم افزار هلو کدهای شبکه در سیستم کلاینت با SQL پیش فرض :**

در نرم افزارهای هلو کدهای شبکه در سیستمهای کلاینت در صورتیکه در هنگام نصب SQL (همانطور که در صفحه ۹ توضیح داده شد) حالت Mixed Mode را انتخاب کرده باشید، در این قسمت بایستی پسورد تعریف شده در صفحه ۹ را برای کاربر SA وارد نمایید.

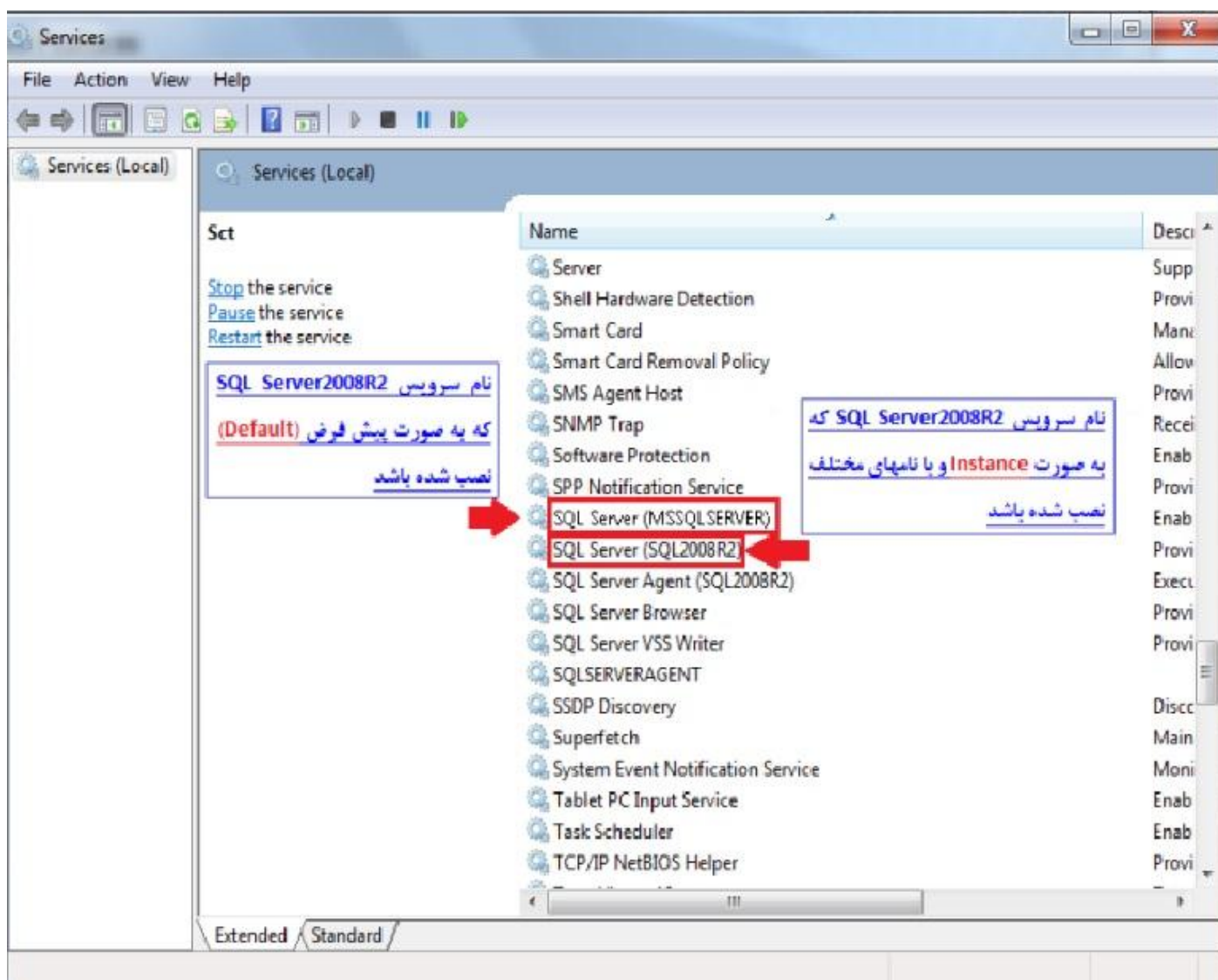


لازم به ذکر است پس از انجام و تایید تنظیمات SETUP بایستی با انتخاب کلید "تست اتصال" پیغام ذیل نمایش داده شود .



توجه داشته باشید تنظیمات انجام شده برای بانک اطلاعاتی SQL Server نصب شده به صورت Default Instance یا پیش فرض می باشد که در صفحه ۷ توضیح داده شده است. لازم به توضیح است در صورتیکه بانک اطلاعاتی SQL Server به صورت Instance نصب شده باشد. ابتدا جهت مشاهده نام Instance بعد از نصب SQL server از مسیر ذیل اقدام نمایید:

[Control Panel\All Control Panel Items\Administrative tools\Services](#)



به طور مثال در اینجا در هنگام نصب SQL نام Instance با نام دلخواه SQL2008 توسط کاربر تعریف شده که داخل پرانتز قابل مشاهده است.

توجه داشته باشید در صورتی که SQL به صورت Default Instance نصب شده باشد، داخل پرانتز MSSQLSERVER نمایش داده می شود لذا Setup نیازی به تنظیمات ندارد و نرم افزار با تنظیمات پیش فرض اجرا می شود.

در غیر این صورت پس از مشاهده نام Instance تنظیمات Setup نرم افزار هلو که در مسیر نصب آن موجود می باشد را طبق مراحل ذیل انجام دهید.

• تنظیمات Setup در نرم افزار هلو کدهای سینگل و کدهای شبکه در سیستم سرور با SQL غیر پیش

فرض:

در نرم افزار هلو کدهای سینگل و همچنین در نرم افزار هلو کدهای شبکه در سیستم سرور تنظیمات به صورت ذیل می باشد.

Setup - 1394/11/29

روش خواندن و نوشتن اطلاعات فایل
☒ روش جدید (فایل گونه ای)
☐ روش قدیمی (فایل متنی)

Windows Type
☒ ... , XP , NT , 2000
☐ ... , Me , ۹۵ , ۹۸

عنوان نرم افزار: master
 نام سرور: instance name \ نام کامپیوتر سرور
 نام کاربر: Sa
 کلمه عبور: *****
 نام دستگاه دارای قفل: IP دستگاهی که قفل روی آن متصل می باشد

تایید ☒ | انصراف ☒ | تست اتصال ☒

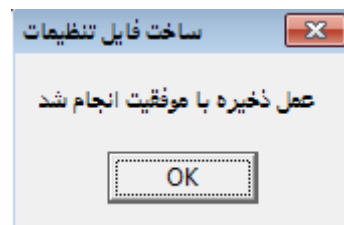
ساخت فایل تنظیمات

عمل ذخیره با موفقیت انجام شد

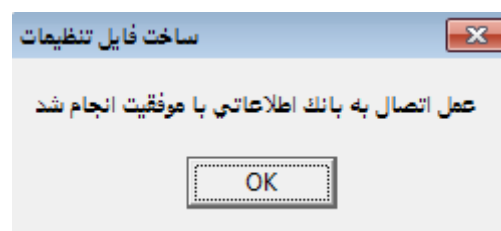
OK

نکته: در صورتی که قفل به سیستم سرور متصل باشد نام دستگاه دارای قفل را می توان ۱، ۰، ۰، ۰، ۱۲۷ در نظر گرفت.

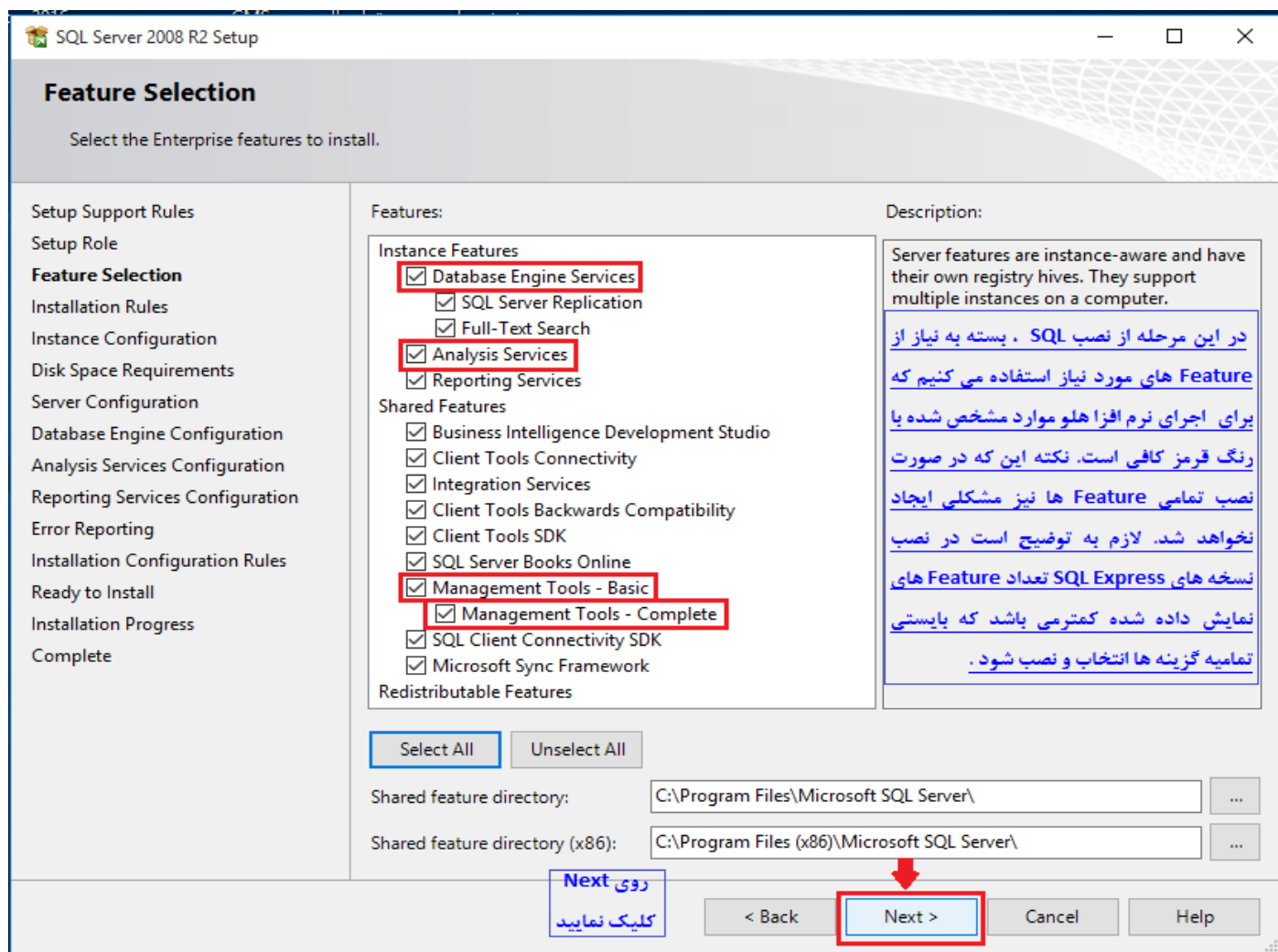
- تنظیمات Setup در نرم افزار هلو کدهای شبکه در سیستم کلاینت با SQL غیر پیش فرض :



لازم به ذکر است پس از انجام و تایید تنظیمات SETUP بایستی با انتخاب کلید "تست اتصال" پیغام ذیل نمایش داده شود .



در صورتی که سرویس SQL در Windows Services وجود نداشته باشد بدین معناست که SQL Server به طور کامل نصب نشده است که در چنین مواقعی هنگام اجرای نرم افزار هلو پیغام SQL Server does not exist or access denied نمایش داده می شود که باید SQL حذف و مجدد به طور کامل نصب گردد.



شرکت مهندسی نرم افزار هلو